

Бесконтактный ультразвуковой выключатель Серия UPY

- Монтируется в коробку для поверхностного монтажа или встраиваемого в стену монтажа
- Используется в местах, где не допускается контакта с руками (например, в пищевой промышленности, больницах и др.)
- Работоспособность в условиях пыли, грязи, тумана, яркого освещения
- Переключение от различных объектов, не зависимо от цвета, прозрачности, размера, формы, качества поверхности
- Водонепроницаемость, IP 67, прочная конструкция
- Достижимость – 30 см.
- Релейный выход для управления автоматическими дверями, освещением или др.
- Напряжение питания – 24В DC
- Сделано в Швейцарии



Технические характеристики

UPY 300 RA 24

Диапазон обнаружения	мм	300
Частота оперирования	кГц	~180
Выходной ключ	-	Реле (переключаемый контакт НО-НЗ)
Время включения реле t_{on}	с	~0.1
Время отключения реле t_{off}	с	~3
Коммутируемое напряжение	В AC/DC	Макс. 30
Коммутируемый ток	А	Макс. 6
Напряжение питания (защита от переплюсовки)	В DC	12...26
Средний потребляемый ток	мА	~60
Рабочая температура окружающей среды	°C	-20...+50
Класс защиты	-	IP67
Электрическое соединение	-	Винтовые клеммы
Цвет крышки	-	Белый

Назначение

Ультразвуковой выключатель UPY 300 RA 24 используется в качестве альтернативы обычным электрическим настенным выключателям в тех случаях, когда не допускается или не желательно контакта выключателя с руками в соответствии с определенными требованиями гигиены в пищевой промышленности, медицине и т.п.. Выключатель предназначен для управления автоматическими дверями, освещением и другими электрическими устройствами.

Преимуществом УЗ выключателя перед оптическими выключателями является не восприимчивость к пыли и

полная водонепроницаемость. Диафрагма датчика защищена от механических воздействий насадкой, которая может быть снята для чистки датчика. Датчик реагирует только на присутствие, но не на движение. Переключение реле происходит при появлении в зоне обнаружения 30 см. объекта, например, человеческой руки. Т.к. УЗ датчик определяет время прохождения сигнала, а не интенсивность (как во многих оптических датчиках), он имеет стопроцентное подавление фона. Обеспечивает переключение нагрузки до 30 В AC/FC, до 6 А.

mega-sensor.ru

Электрическое соединение

Соединения производится с помощью подключения 4-х или 5-ти проводного кабеля к винтовым клеммам.

Соединения слева направо (см. этикетку на приборе):

- 0V – источник питания
- +24V DC – источник питания
- НЗ контакт реле (макс. 30 В)
- Общий контакт реле
- НО контакт реле (макс. 30 В)



Вид сзади.

Монтаж

Выключатель UPY поставляется с одной из коробок: для поверхностного монтажа и для встраивания в стену.



поверхностный монтаж

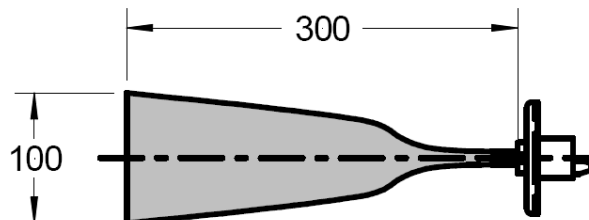
встраивание в стену

Расстояние

Выключатели UPY могут работать с нарушениями, когда установлены друг против друга. Следует не устанавливать выключатели «лицом к лицу» или соблюдать следующие правила:

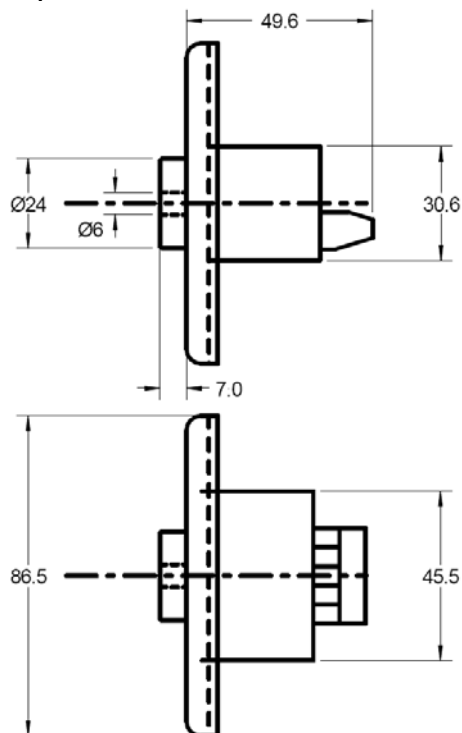
- расстояние между выключателями – мин. 3 м.
- или смещение осей на 30 см. и более

Диапазон обнаружения



По запросу клиента может быть установлен более близкий или более дальний диапазон.

Габариты



Принадлежности

Для поверхностного монтажа:

- Коробка, белая, 87x78x54 мм., Тип APG

Для встраивания в стену:

- Коробка, 78x78x57 мм., Тип ELK
- Монтажная панель, 87x87x7 мм., Тип MPL.